



PROGRAMA DE VIGILANCIA EPIDEMIOLÓGICA FITOSANITARIA

Estado de Coahuila

Informe de actividades correspondiente a junio de 2020

16

PLAGAS VIGILADAS

CONFORME A LA NIMF 6

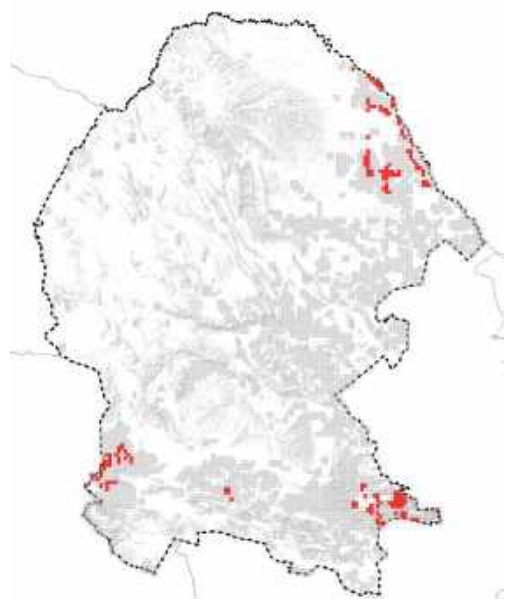
- Complejos escarabajos ambrosiales
- Gusano de la mazorca (*Helicoverpa armigera*)
- Gusano oriental de la hoja (*Spodoptera litura*)
- Palomilla del nopal (*Cactoblastis cactorum*)
- Palomilla del tomate (*Tuta absoluta*)
- Palomilla europea de la vid (*Lobesia botrana*)
- Palomilla marrón de la manzana (*Epiphyas postvittana*)
- Palomilla oriental de la fruta (*Grapholita molesta*)
- Plagas cuarentenarias de la vid
- Roya negra del tallo del trigo (*Puccinia graminis f. sp. tritici*) raza Ug99
- Tortricido anaranjado (*Argyrotaenia franciscana*)
- Vigilancia general
- Plagas de importancia económica en cultivos estratégicos

29 MUNICIPIOS

3,866

REGISTROS EN
TIEMPO REAL

COBERTURA CON ESTRATEGIAS DE VIGILANCIA



270 TRAMPAS

14 PUNTOS DE VIGILANCIA

4 POP

PRINCIPALES CULTIVOS PROTEGIDOS

MAÍZ

TRIGO

FRIJOL

MANZANO

NOPAL

UVA



ACTIVIDADES



ACTIVIDAD	PROGRAMADO AL MES	REALIZADO AL MES	% DE AVANCE
REVISIONES EN RUTAS DE TRAMPEO	2,791	2,711	97.13
REVISIONES EN RUTAS DE VIGILANCIA	178	170	95.50
SITIOS EXPLORADOS	252	257	101.98
HECTÁREAS EXPLORADAS	310	312.18	100.70
REVISIONES EN PUNTOS DE OBSERVACIÓN PERMANENTE (POP)	26	21	80.77



273,859 HA

SUPERFICIE CULTIVADA



\$7,746,771,443.00

VALOR DE LA PRODUCCIÓN

RESULTADO DE LA VIGILANCIA AL MES

2

MUESTRAS INGRESADAS

a Diagnóstico Fitosanitario en el Centro Nacional de Referencia Fitosanitaria

DIAGNÓSTICO NEGATIVO

A LA PRESENCIA DE PLAGAS BAJO VIGILANCIA